

Photomontage complémentaire n°14

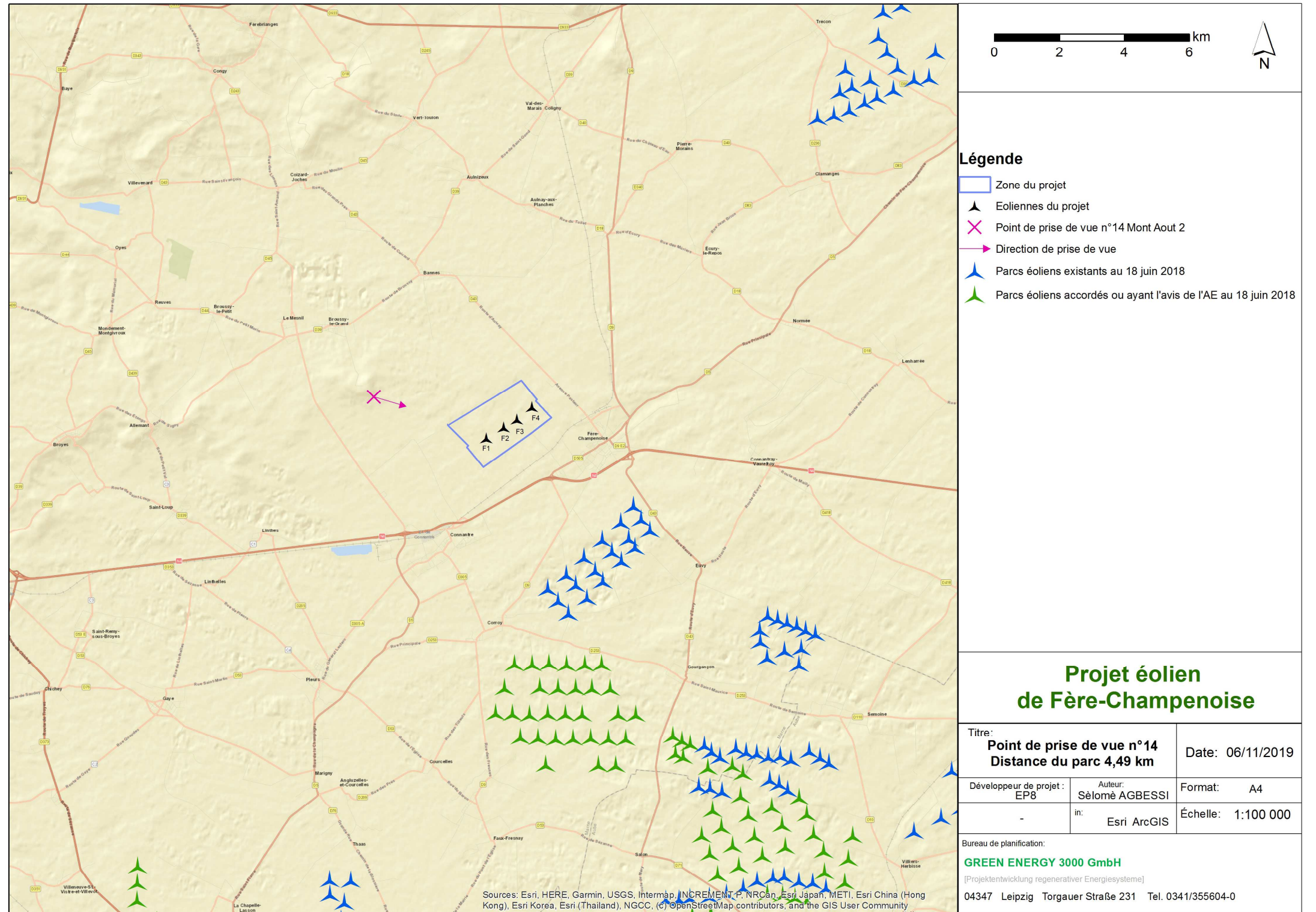
Photomontage complémentaire n°14 : Mont Août 2

Le point de vue se situe sur le flanc Est du Mont Août. Ce point de vue offre une vue dégagée et lointaine sur la plaine de champagne et les champs en openfield, les silos, les boisements des petites vallées qui la traversent et sur sa composante éolienne.

Depuis ce point de vue, la composante éolienne de la plaine de champagne se distingue à la droite du panorama. Les éoliennes du projet, à environ 3,7 km du point de vue, augmente l'angle d'incidence visuelle des éoliennes existantes et accordées sur la gauche. De par leur taille perçue et leur espacement homogène, le parc est cependant bien lisible dans le paysage et ne participe pas à accentuer la lecture brouillon de la multitude des éoliennes existantes et accordées.

De même que pour le panorama 12, les éoliennes du projet sont en covisibilité directe avec les silos de Fère-Champenoise et accompagne la verticalité de ces infrastructures.

Ainsi, bien que les éoliennes du projet se rapprochent de la zone d'engagement du bien classé, leur implantation et leur intégration dans la plaine champenoise limite leur incidence visuelle sur la zone d'engagement de la cuesta. En effet, depuis ce point de vue strictement agricole, les éoliennes ne sont pas en covisibilité directe avec la cuesta et possède un rapport d'échelle cohérent avec la plaine.



Angle de 180°



Le site actuel



Photomontage



Photomontage d'interprétation

Vision rapprochée (Angle de 50°)



Le site actuel

Vision rapprochée (Angle de 50°)



Photomontage

Vision rapprochée (Angle de 50°)



Photomontage d'interprétation